

# 症例1

熊本赤十字病院 SRL検査室  
知念 渉

【年齢・性別】1歳、男児

【主訴】顔色不良

【現病歴】 20XX年5月16日、前医定期外来で顔色不良有り、血液検査施行される。Hb4.0g/dL, PLT1.4万/dLと2系統の低下を認める。精査・加療目的に当院紹介受診された。

\*3ヵ月前の血液検査では異常は見られなかった。

【既往歴】 ダウン症、胃食道逆流症、重度の内反足

【常用薬】 六君子湯、ファモチジン、モサプリド

【アレルギー】 食物・薬剤ともになし

【家族歴】 母方祖父母の従弟、叔父：白血病で他界

【その他】 顔面蒼白、四肢に点状出血散在、肝脾腫あり

# 【生化学・その他検査】

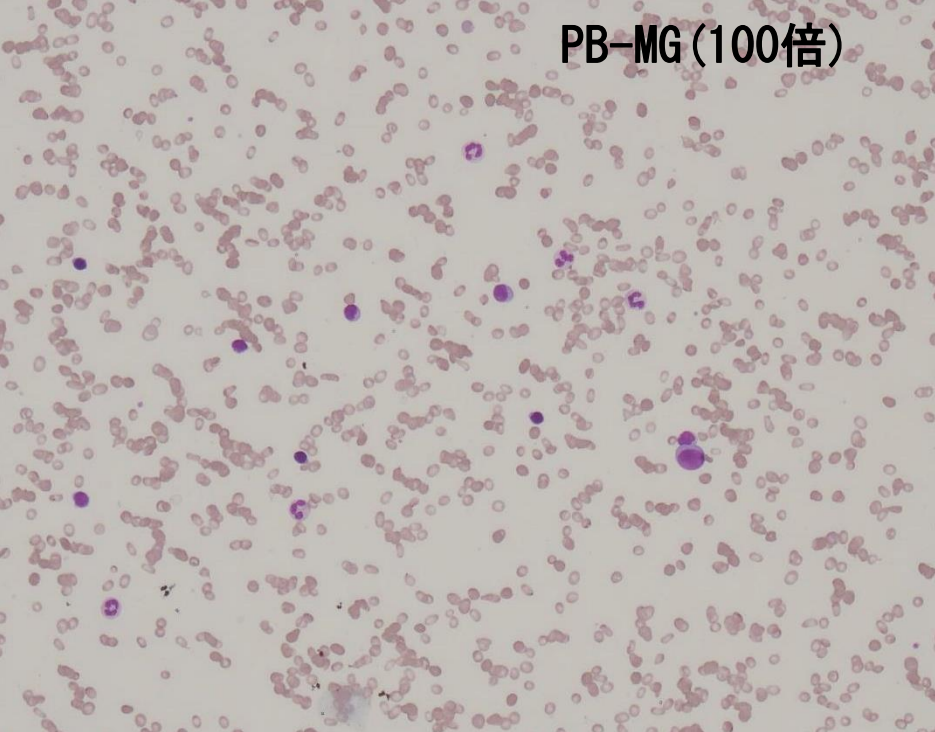
TP	7.2g/dl	P	4.7mg/dl
ALB	4.1g/dl	Na	140mEq/dl
T-Bil	0.5mg/dl	K	4.4mEq/dl
AST	31IU/L	Cl	104mEq/dl
ALT	14IU/L	Ca	9.7mg/dl
LDH	309IU/L	CRP定量	0.66mg/dl
ALP	436IU/L	S-GLU	131mg/dl
$\gamma$ -GTP	11IU/L	IgG	1119mg/dl
CK	39IU/L	IgA	154mg/dl
BUN	15.1mg/dl	IgM	95mg/dl
CRE	0.22mg/dl		
UA	6.3mg/dl		

# 【血液・凝固検査】

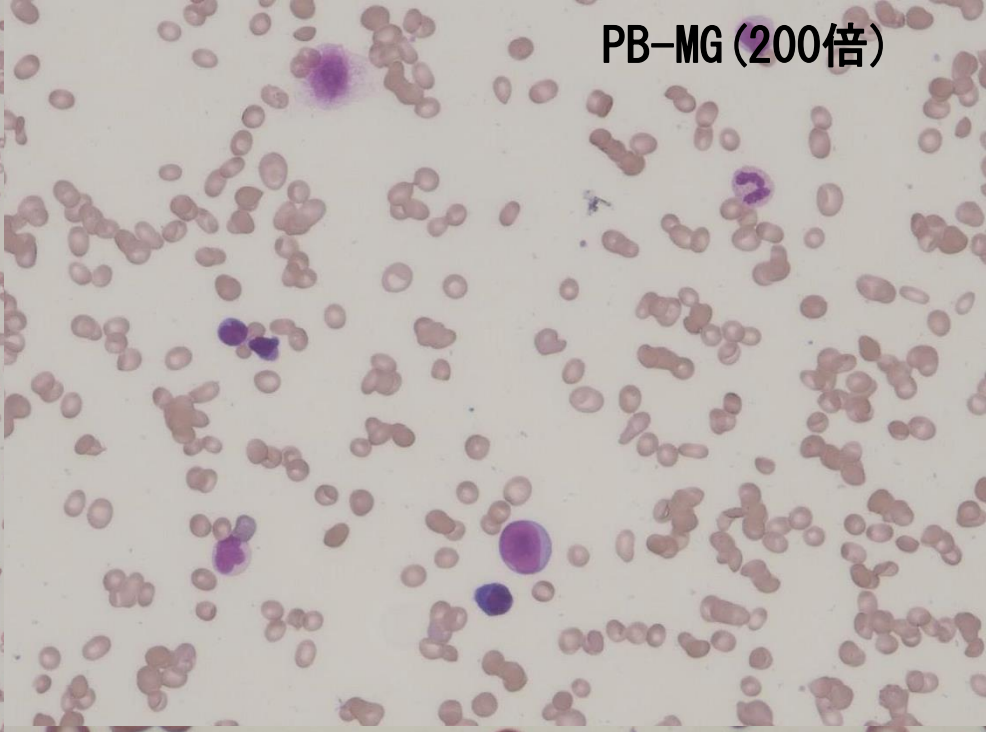
WBC	$9.53 \times 10^3 / \mu\text{l}$	Neut	30.0%
RBC	$1.27 \times 10^6 / \mu\text{l}$	Eo	0.1%
Hb	3.8g/dl	Baso	0.3%
Ht	11.3%	Mono	4.0%
MCV	89.0fl	Lympho	65.6%
MCH	29.9pg	PT	13.7秒
MCHC	33.6%	APTT	20.1秒
PLT	$1.4 \times 10^4 / \mu\text{l}$	Fib	294mg/dl
RET	1.79%	ATⅢ	110%
IPF	7.1%	FDP	4.7 $\mu\text{g/ml}$
		DD	1.3 $\mu\text{g/ml}$

\* 血液像は機械値

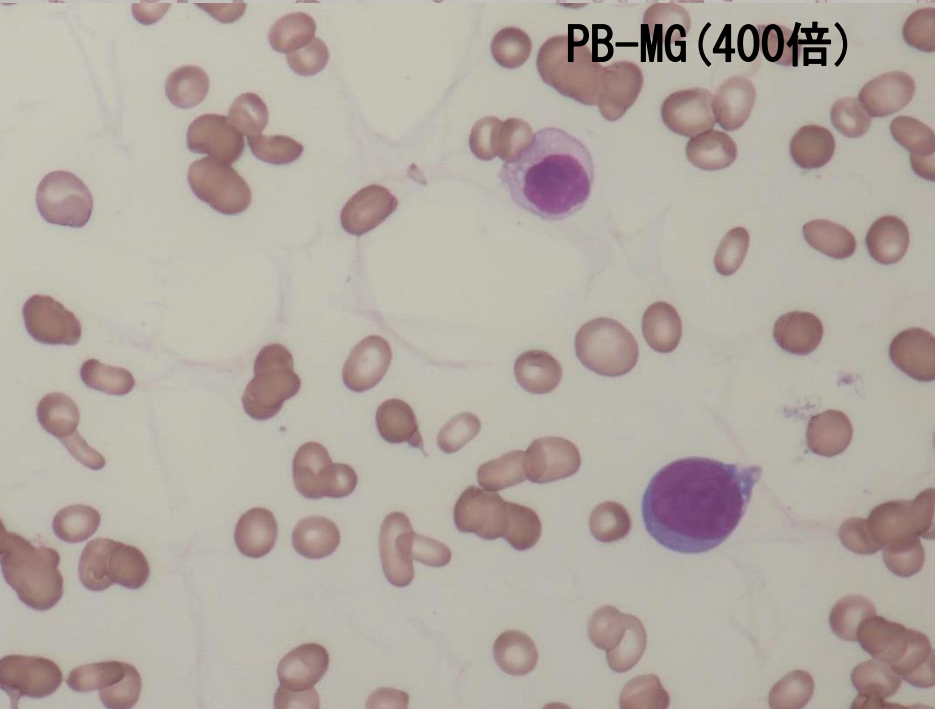
PB-MG (100倍)



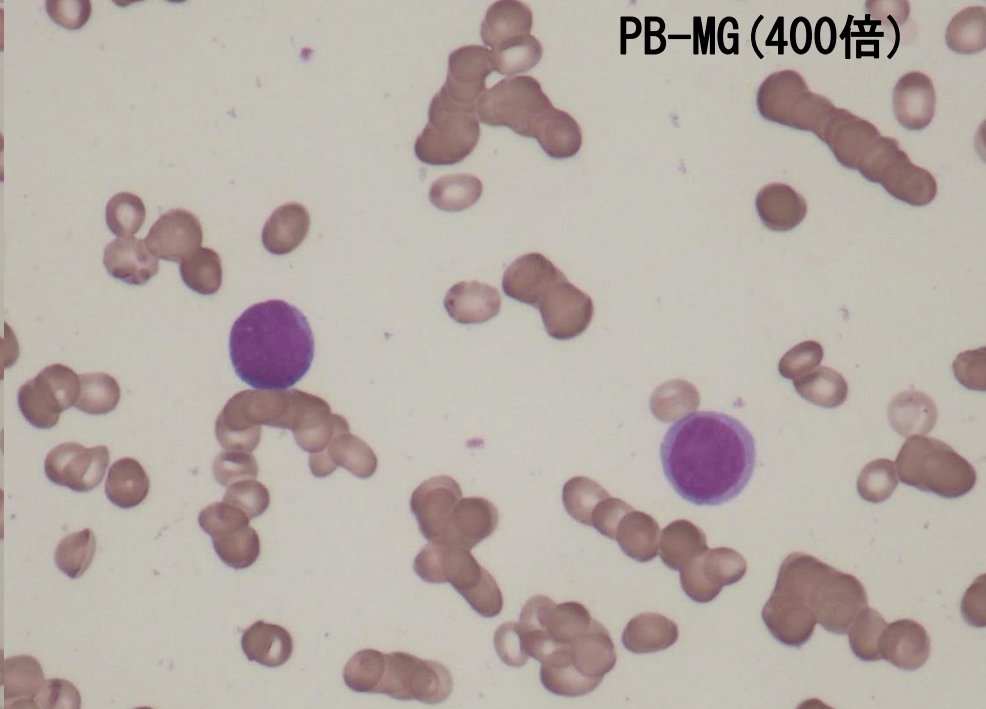
PB-MG (200倍)



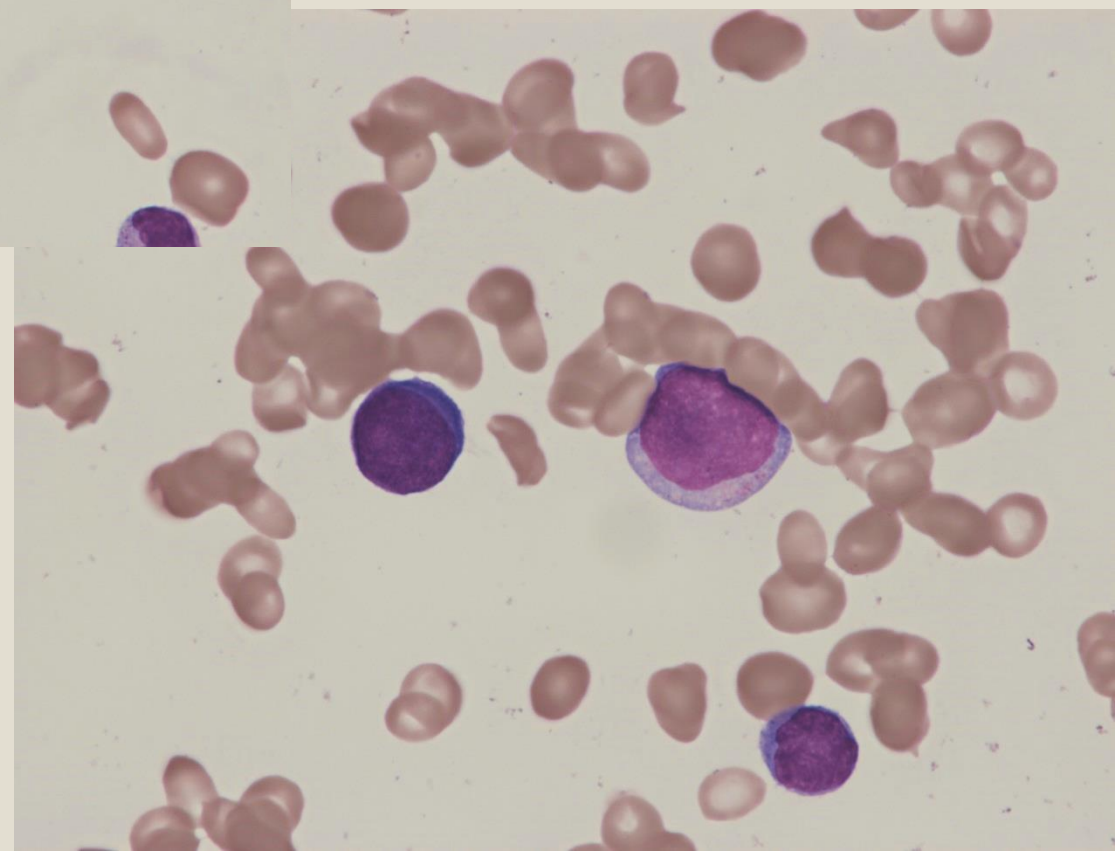
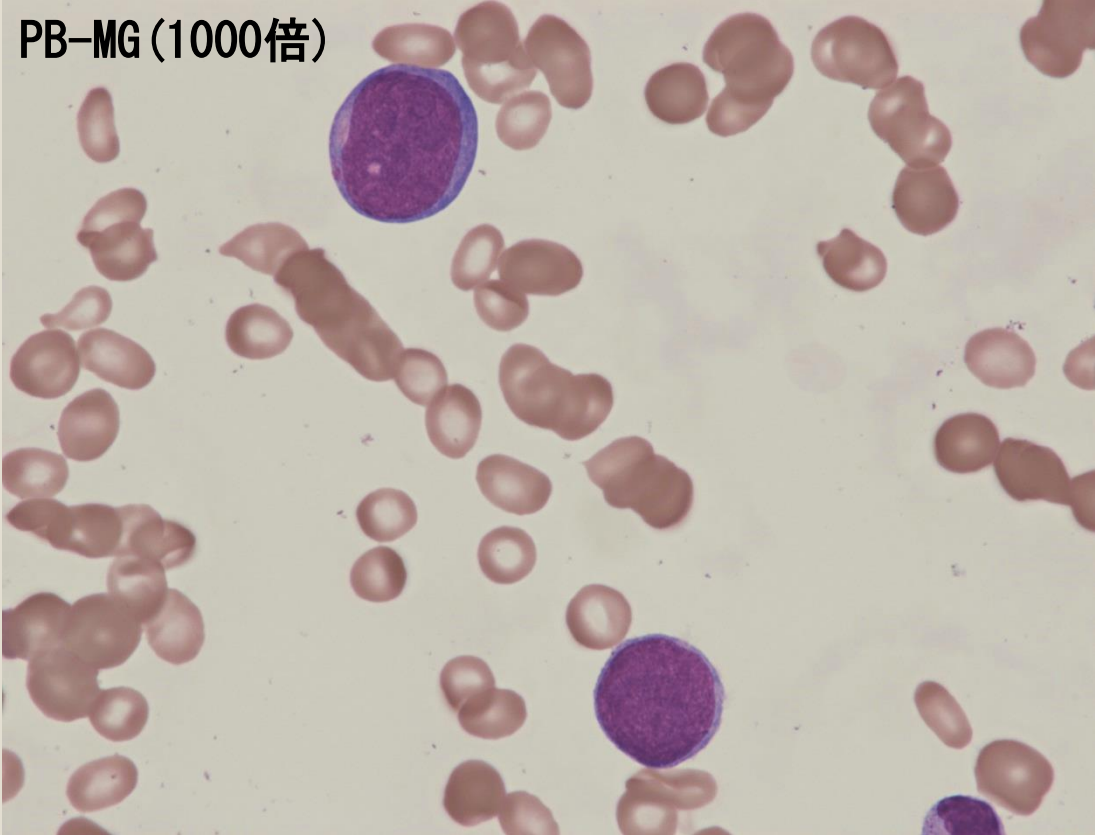
PB-MG (400倍)

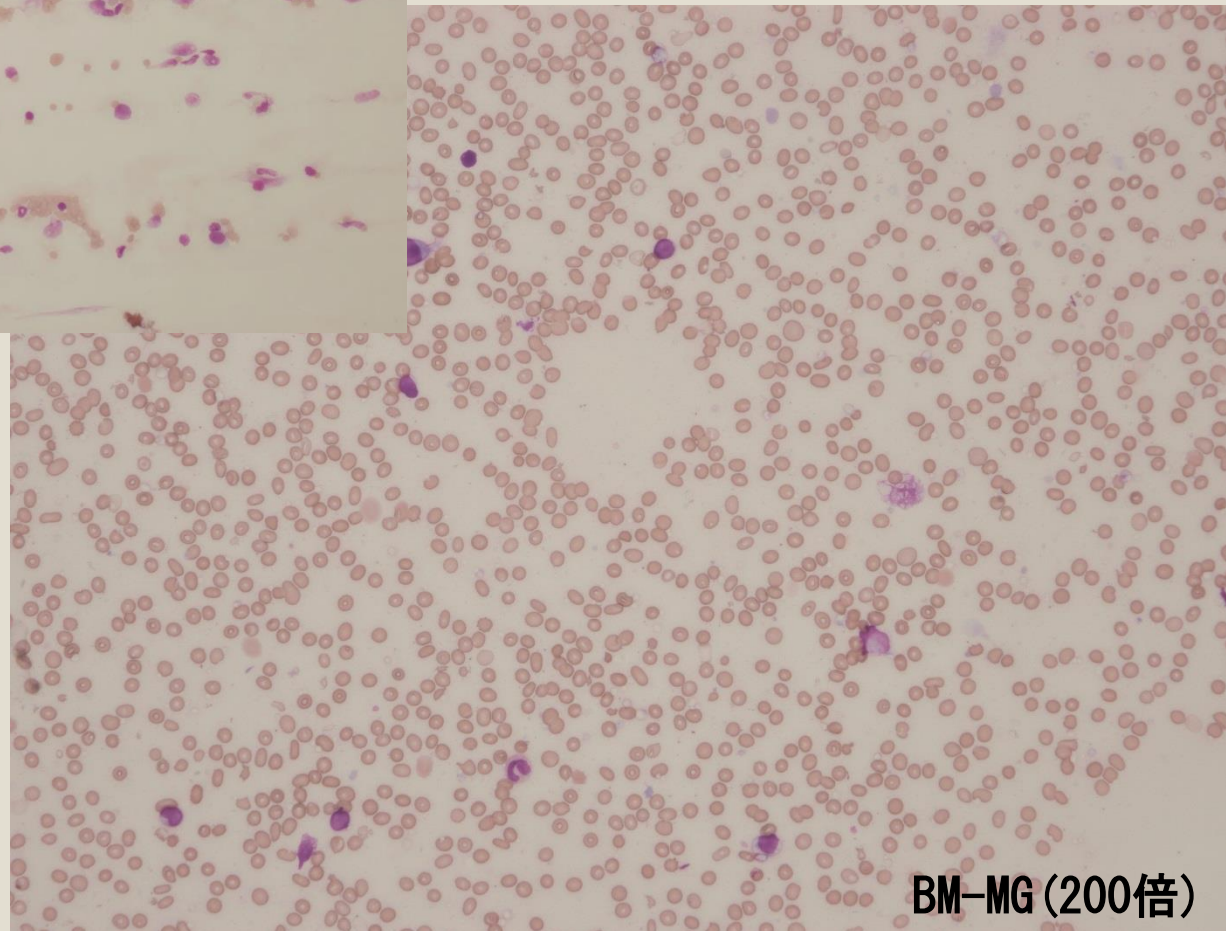
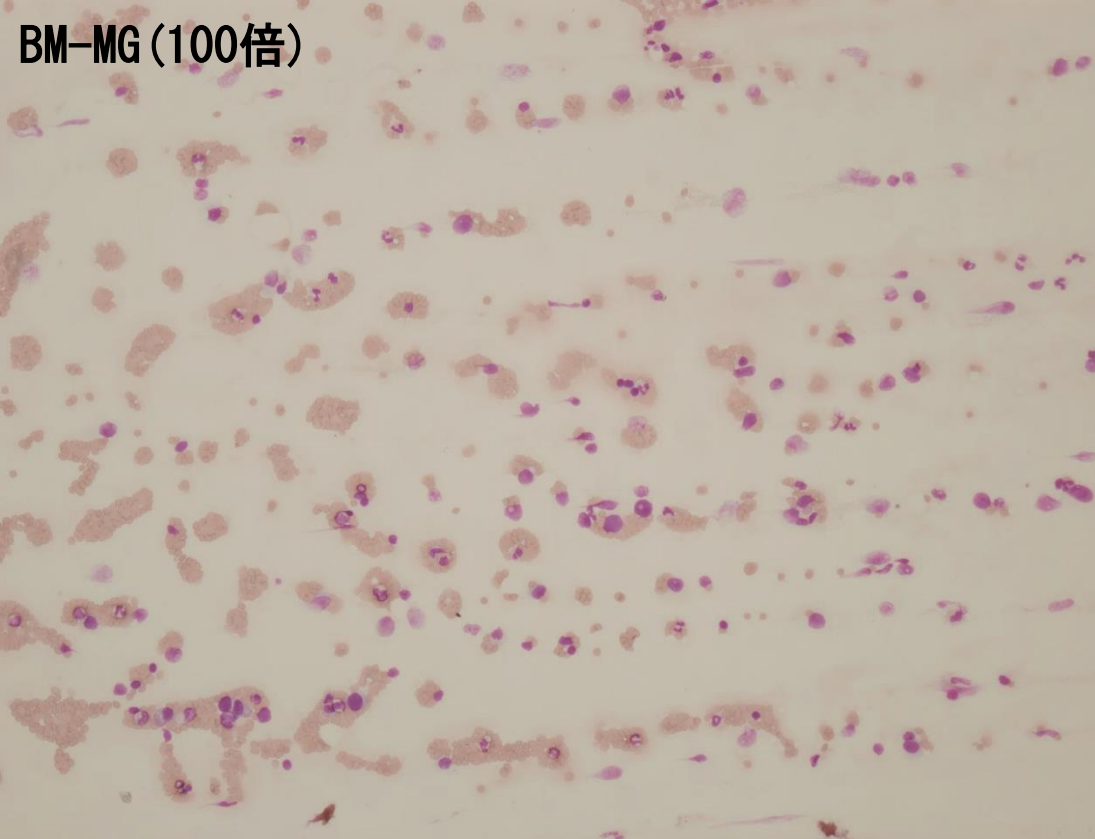


PB-MG (400倍)



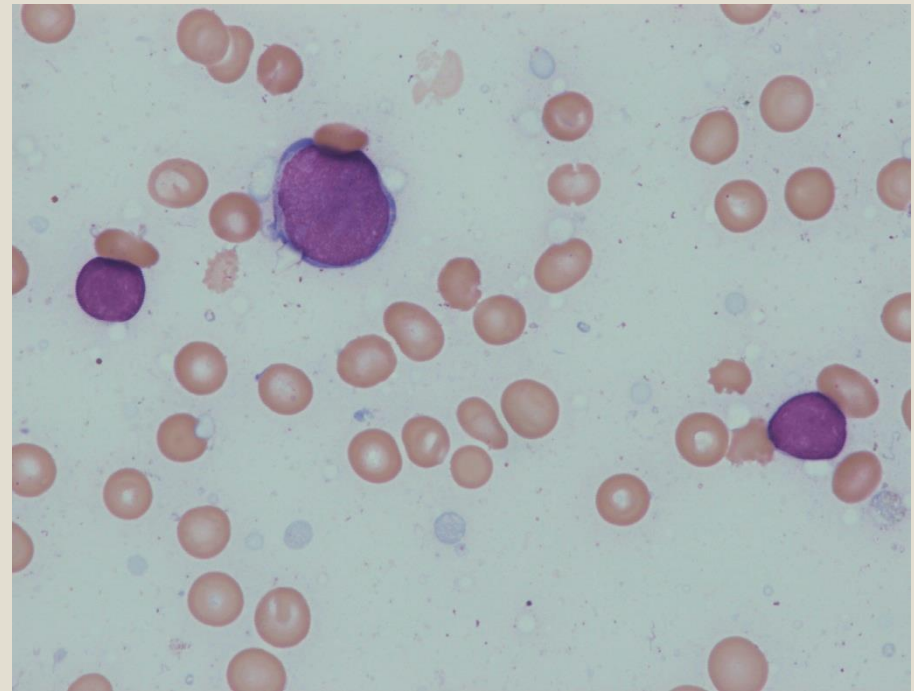
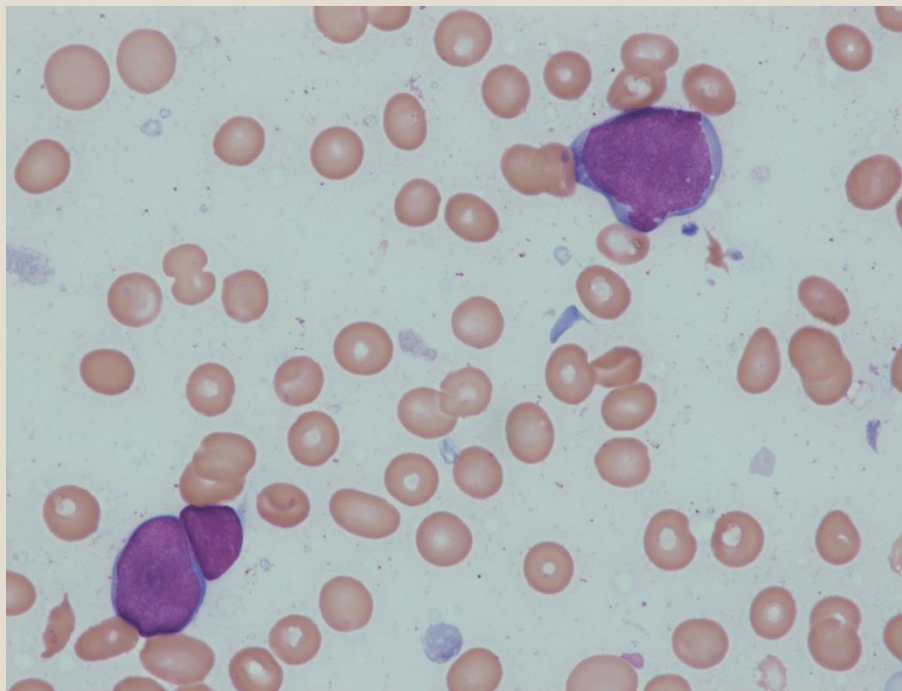
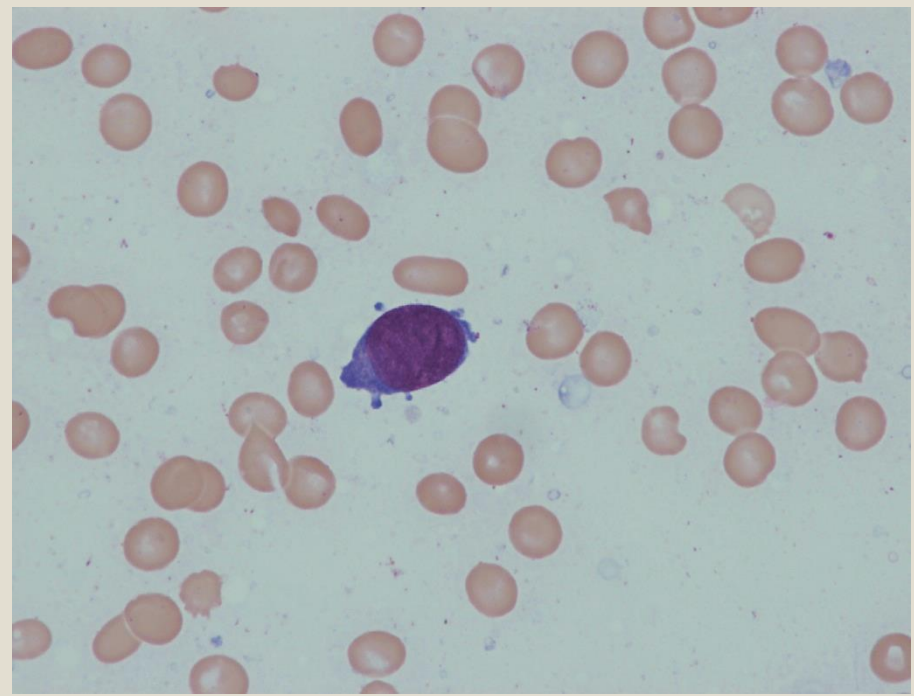
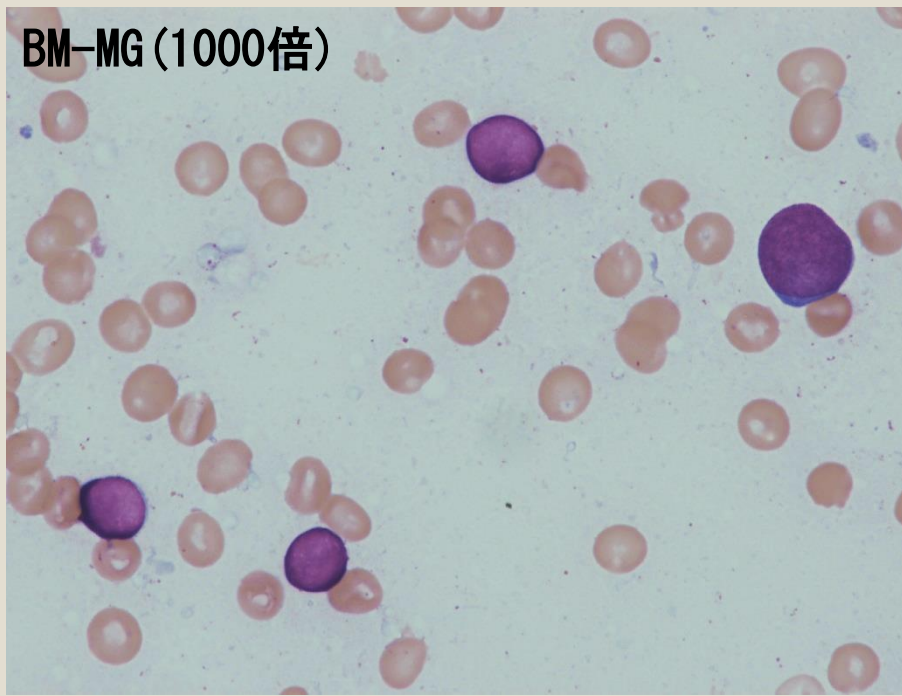
PB-MG (1000倍)



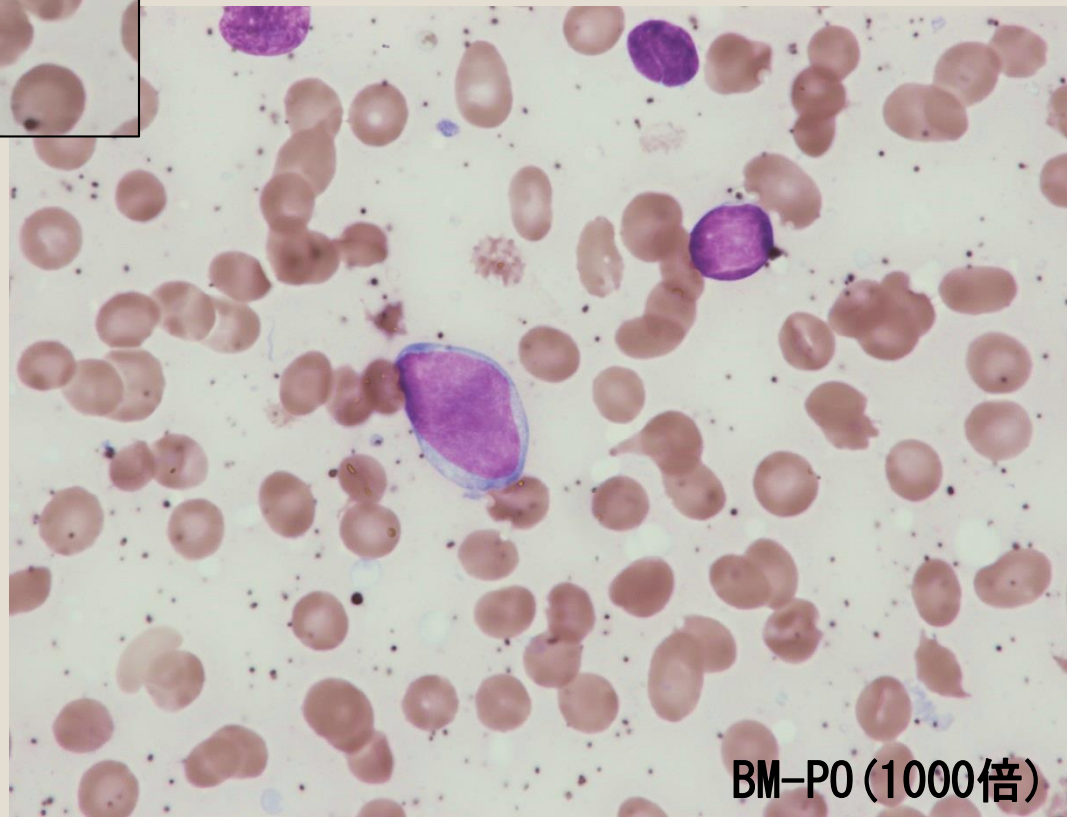
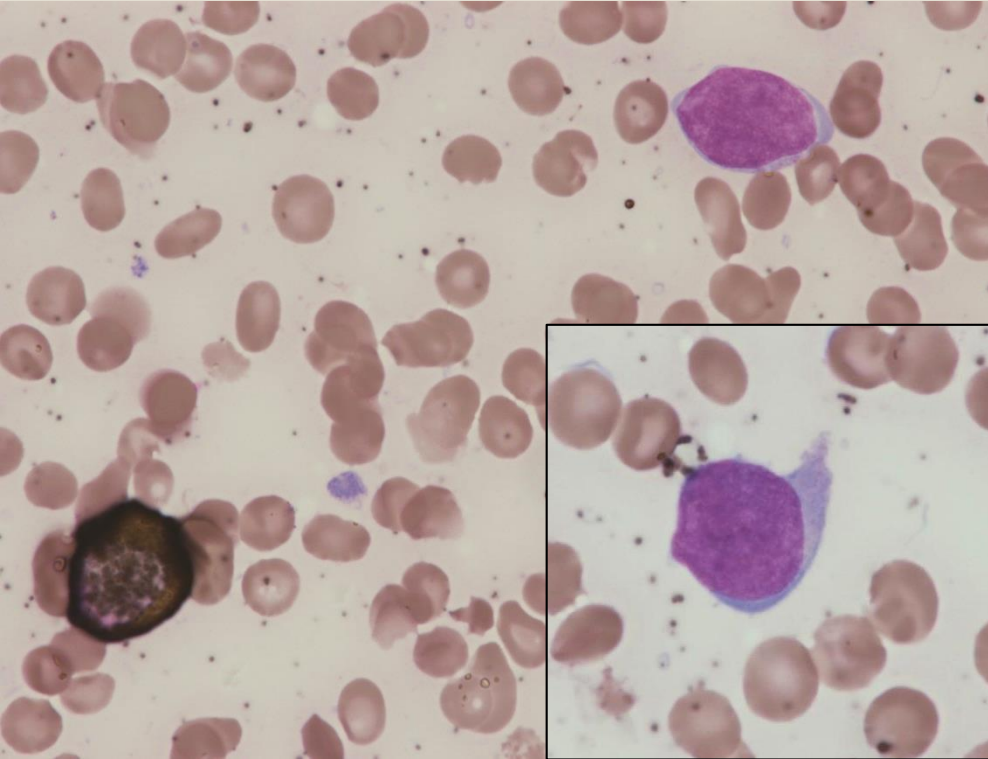


BM-MG (200倍)

BM-MG (1000倍)







BM-P0 (1000倍)