

症例 2

- 50歳代 男性
- 主訴: 全身倦怠感
- 現病歴: めまい、上部腹痛、嘔気で近医受診。
血液検査で貧血、血小板減少を認めため、
精査目的で当院紹介入院。

出題者: 熊本市民病院検査技術室 島本 浩二

検査データー1 (入院時)

【血球計測値】

白血球数	6.2×10^3 /ul
赤血球数	1.87×10^6 /ul
血色素量	5.7 g/dl
ヘマトクリット値	16.4 %
血小板	3×10^3 /ul
MCV	87.7 fl
MCH	30.5 pg
MCHC	34.8 g/dl
網状赤血球	3 ‰

【細胞分画】

桿状核好中球	8.5 %
分葉核好中球	8.5 %
リンパ球	30.5 %
単球	6.0 %
好酸球	0.5 %
好塩基球	0.5 %
前骨髄球	0.5 %
骨髄球	6.0 %
後骨髄球	1.5 %
芽球様細胞	37.5 %
赤芽球	3 /カウント総数
総カウント数	200 個

検査データー2(入院時)

【凝固・線溶検査値】

PT%	108 %
PT-INR	0.96
APTT(%)	129 %
APTT(S)	24.5 sec
Fib	305 mg/dl
ATⅢ	109 %
α2-PI	101 %
P-FDP	48.9 ug/ml
D-Dダイマー	32.7 ug/ml

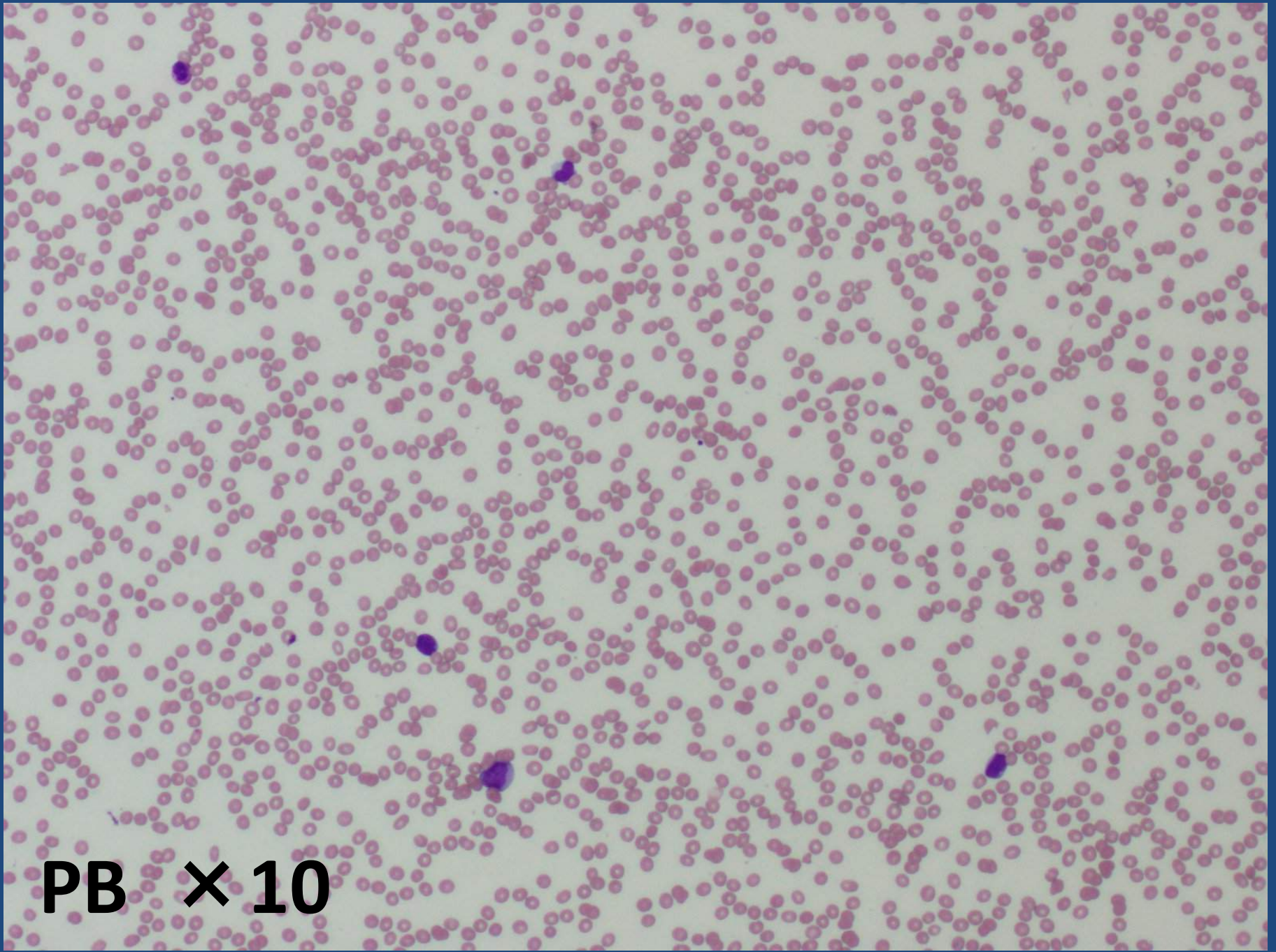
【生化学検査値】

TP	5.9 g/dl
Alb	3.6 g/dl
T-Bil	0.8 mg/dl
AST	158 U/l
ALT	47 U/l
ALP	264 U/l
LD	4649 U/l
AMY	360 U/l
BUN	25.5 mg/dl
Cre	0.97 mg/dl
CRP	1.14 mg/dl
Glu	139 mg/dl

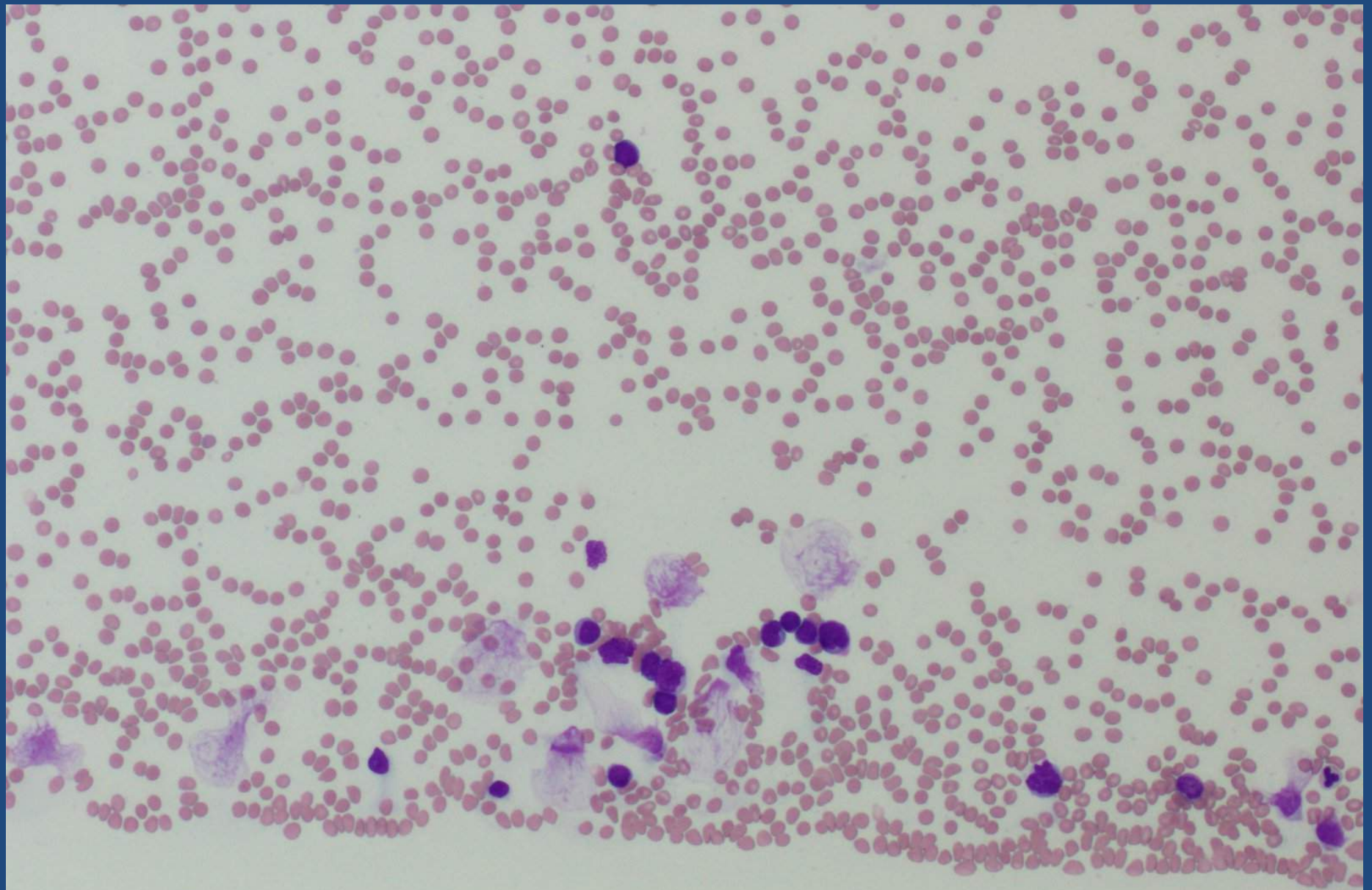
【その他の検査値】

IgG	717 mg/dl
IgA	143 mg/dl
IgM	58 mg/dl
β2MG	4.2 mg/dl
SIL-2R	4370 U/ml
ferritin	4743 ng/ml

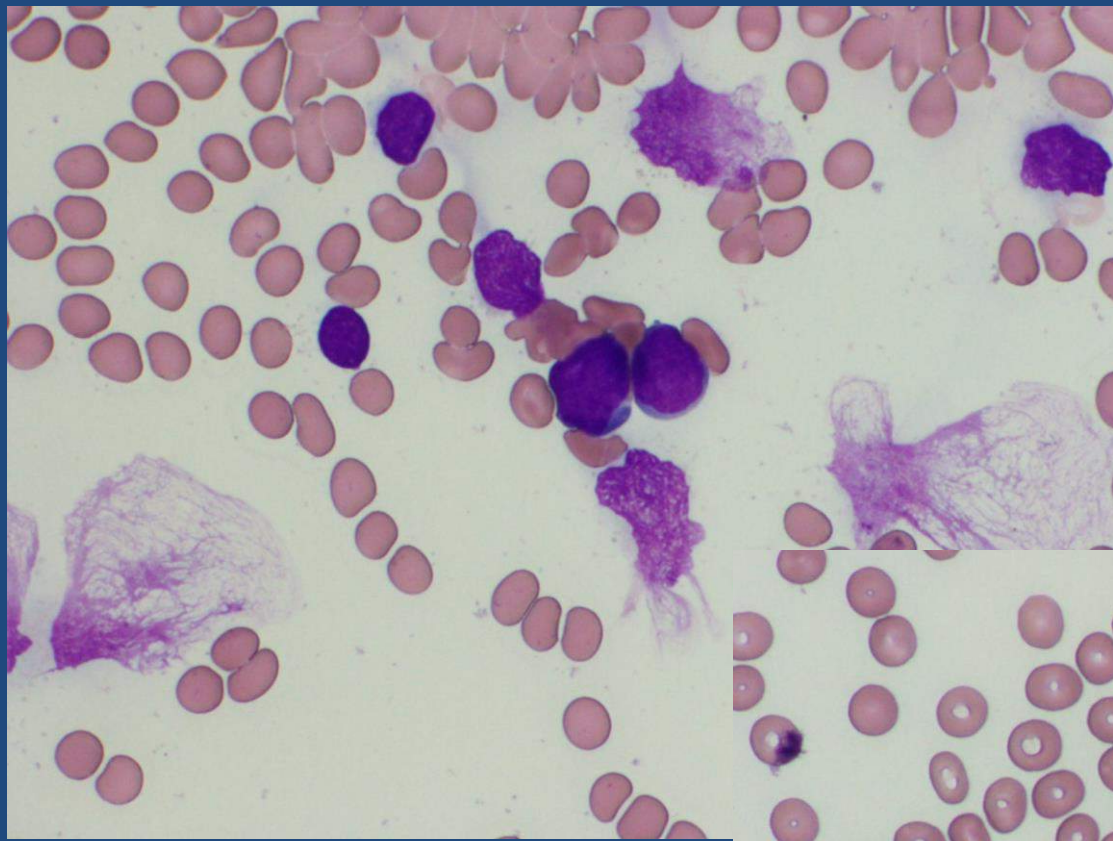
【CT検査】 肝脾腫、腹腔内血腫



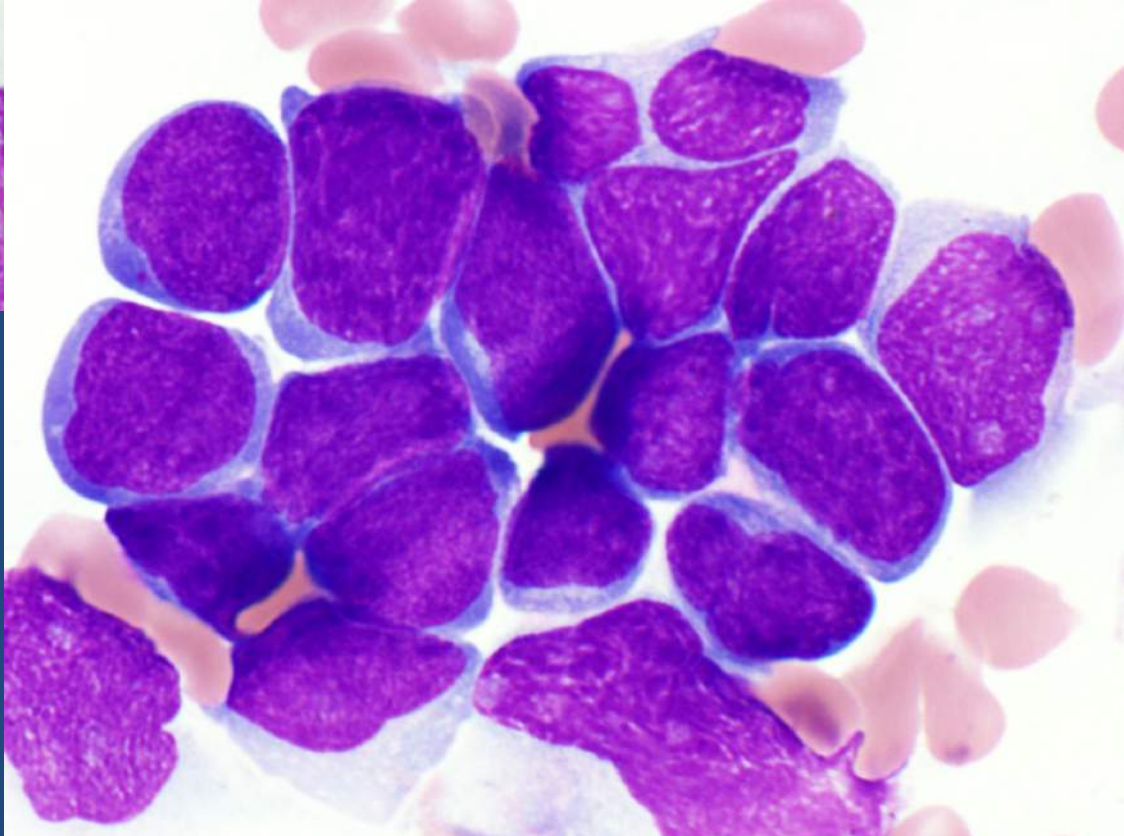
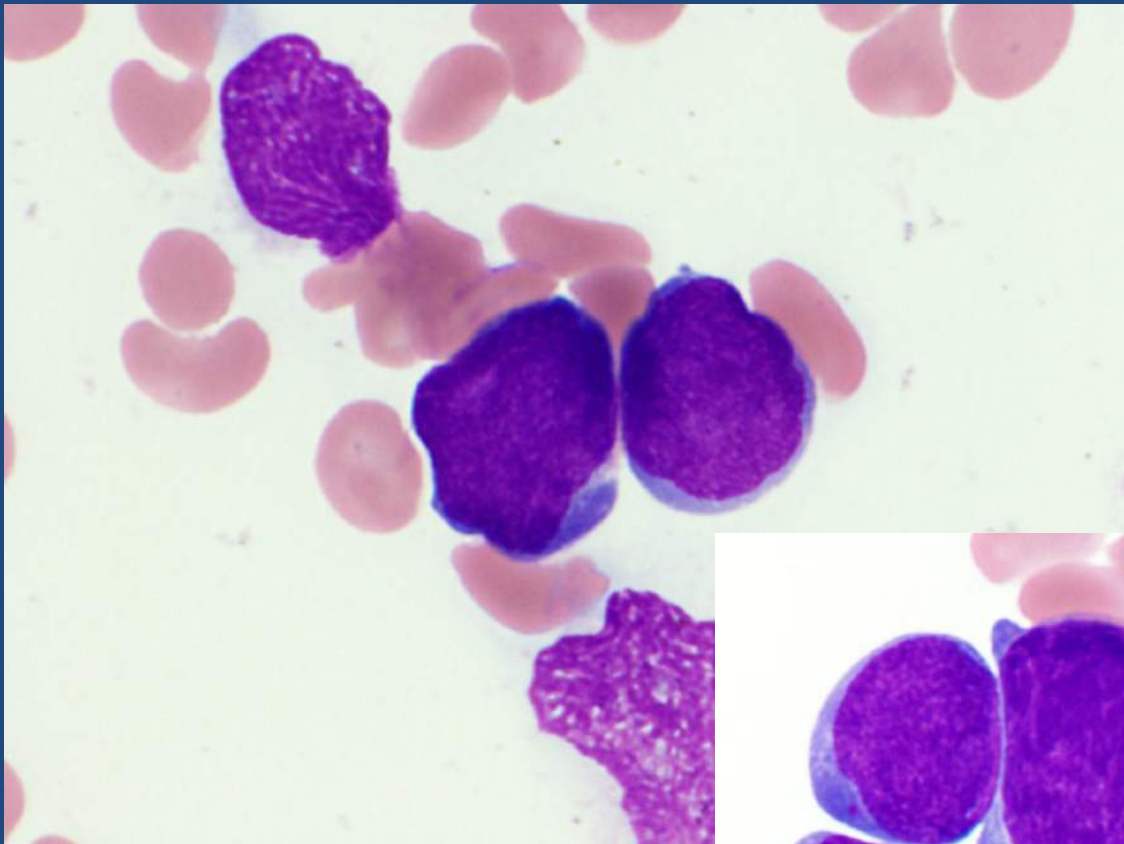
PB × 10



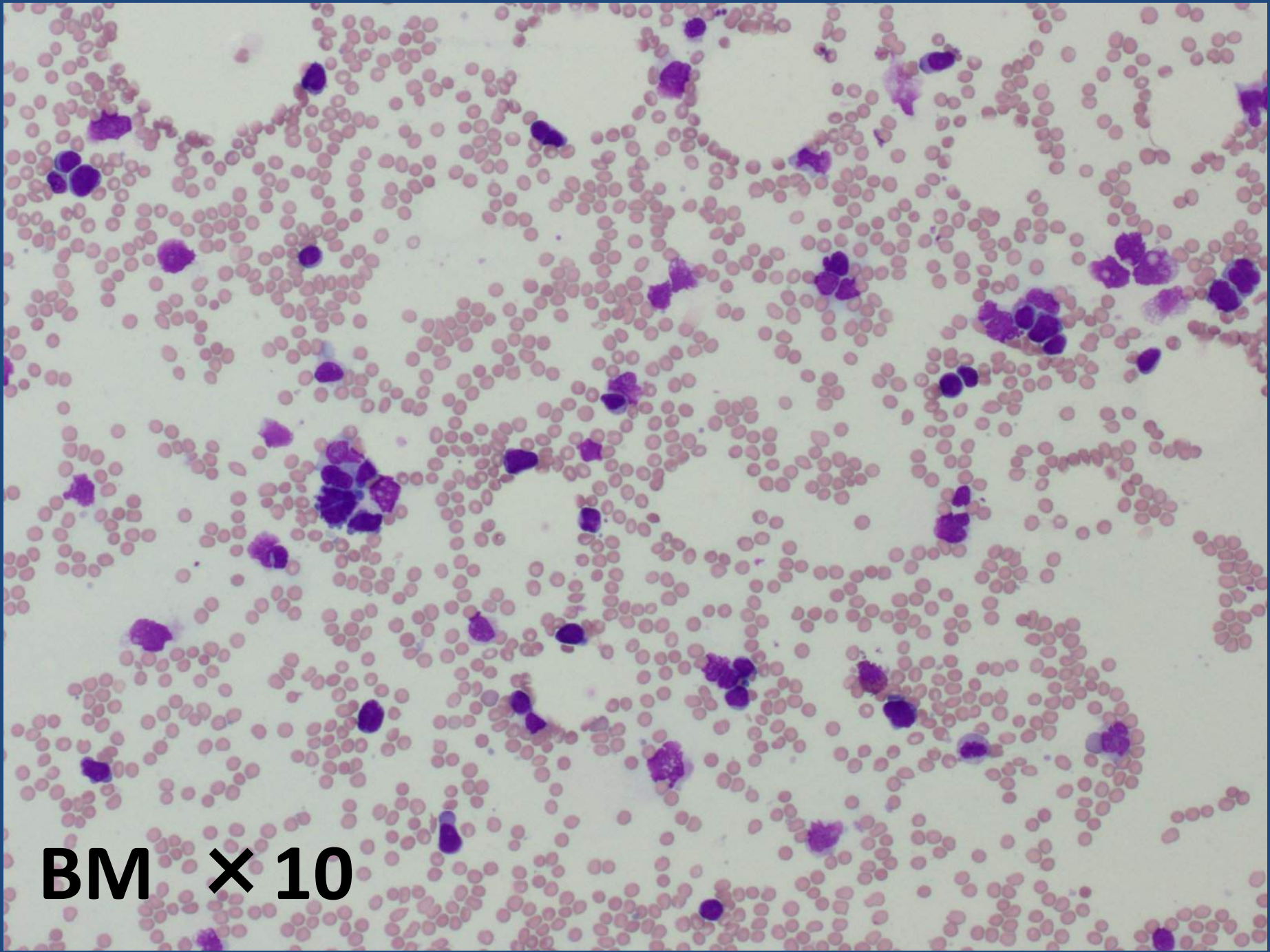
PB × 10



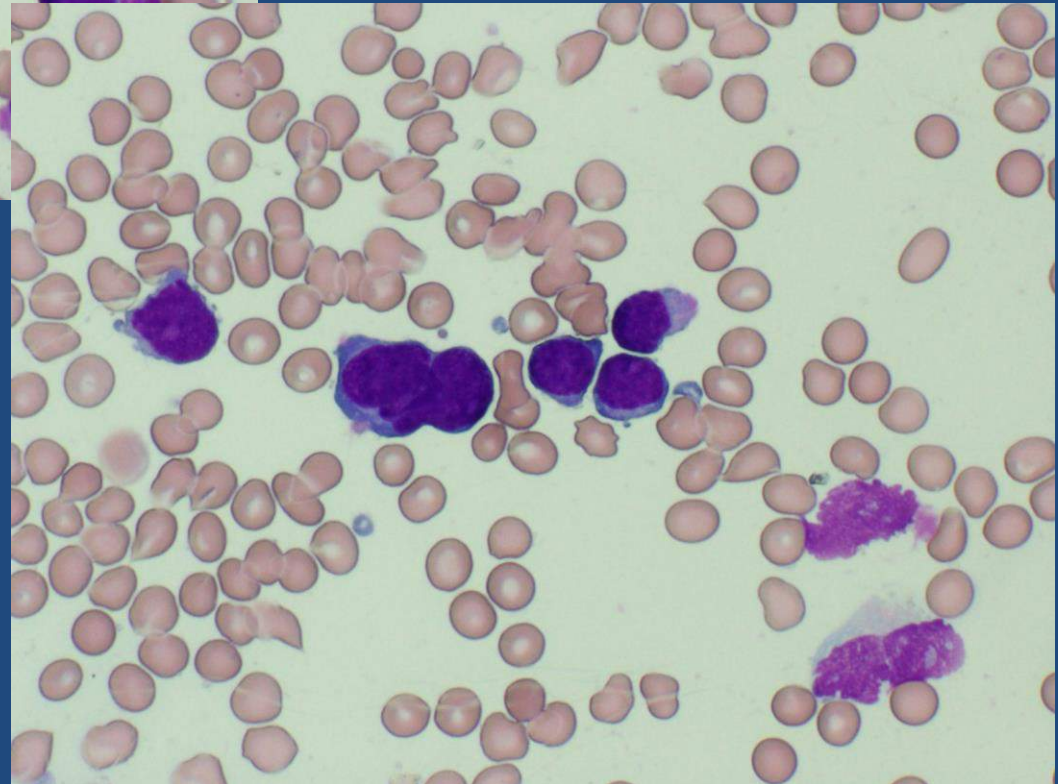
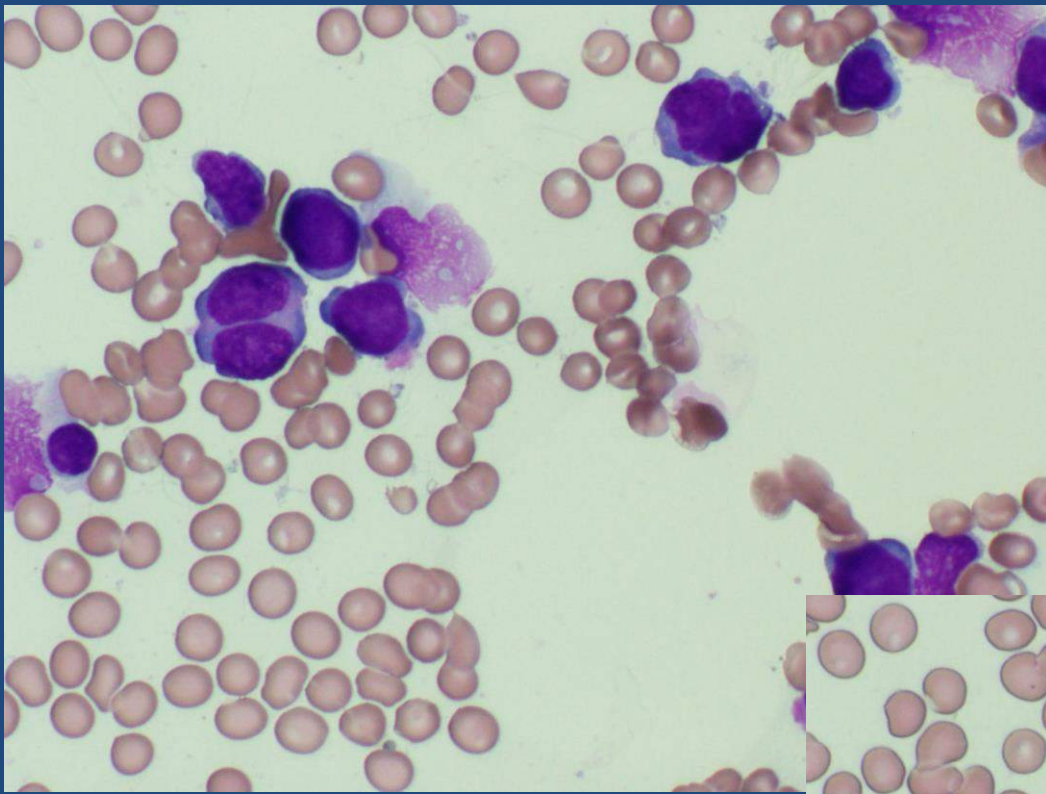
PB × 40



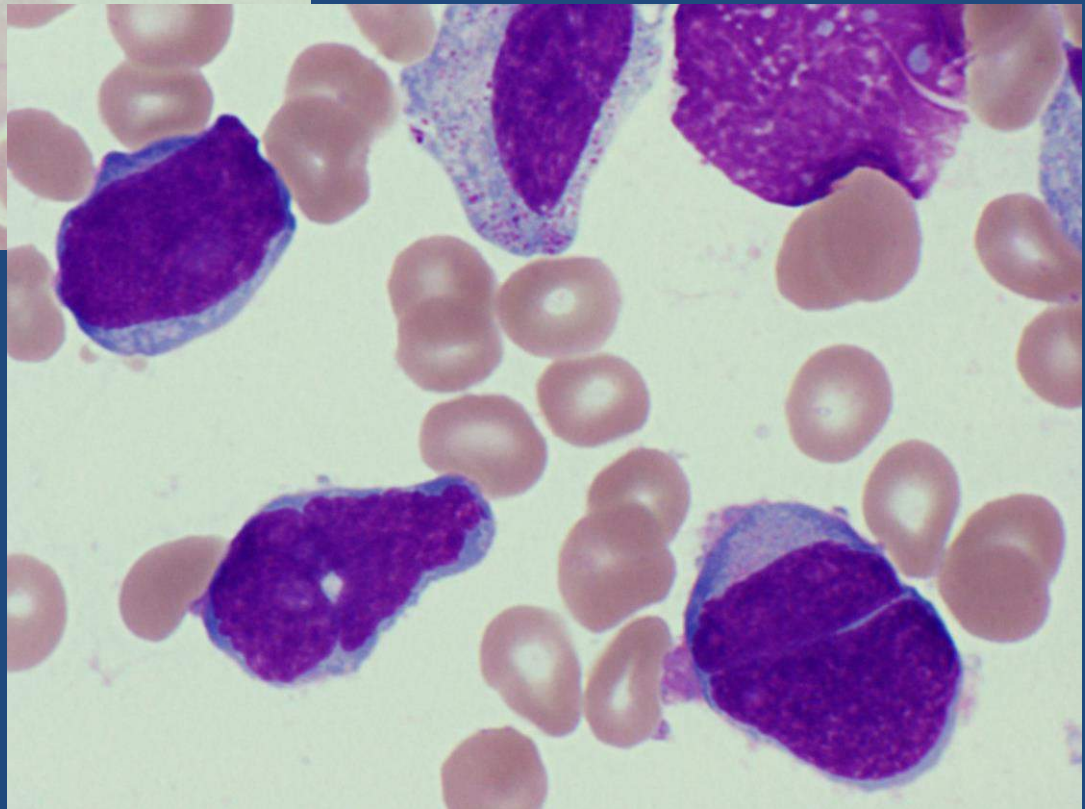
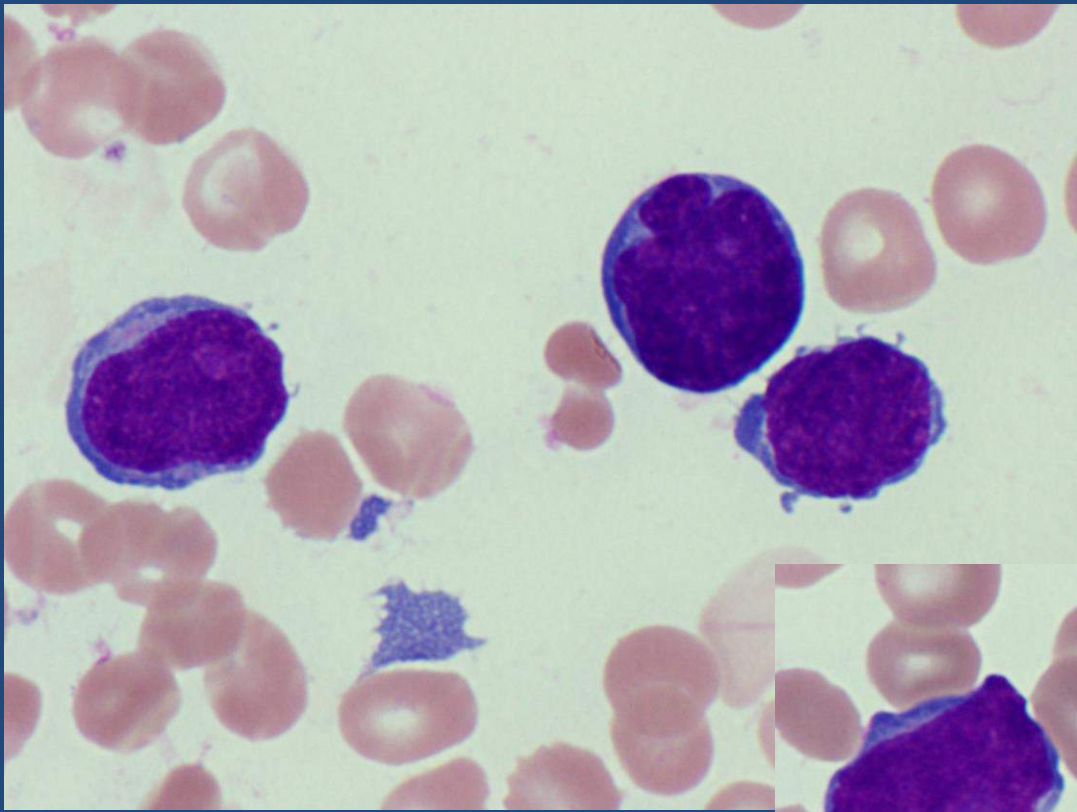
PB × 100



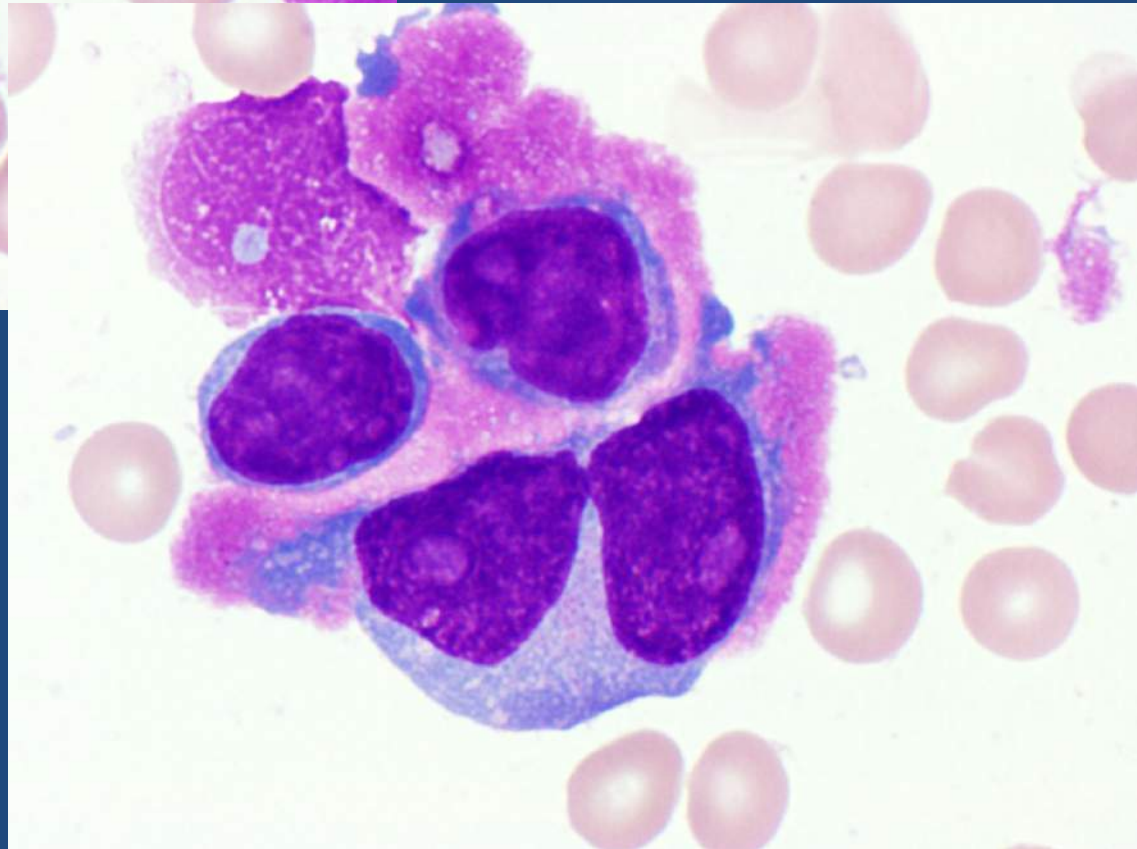
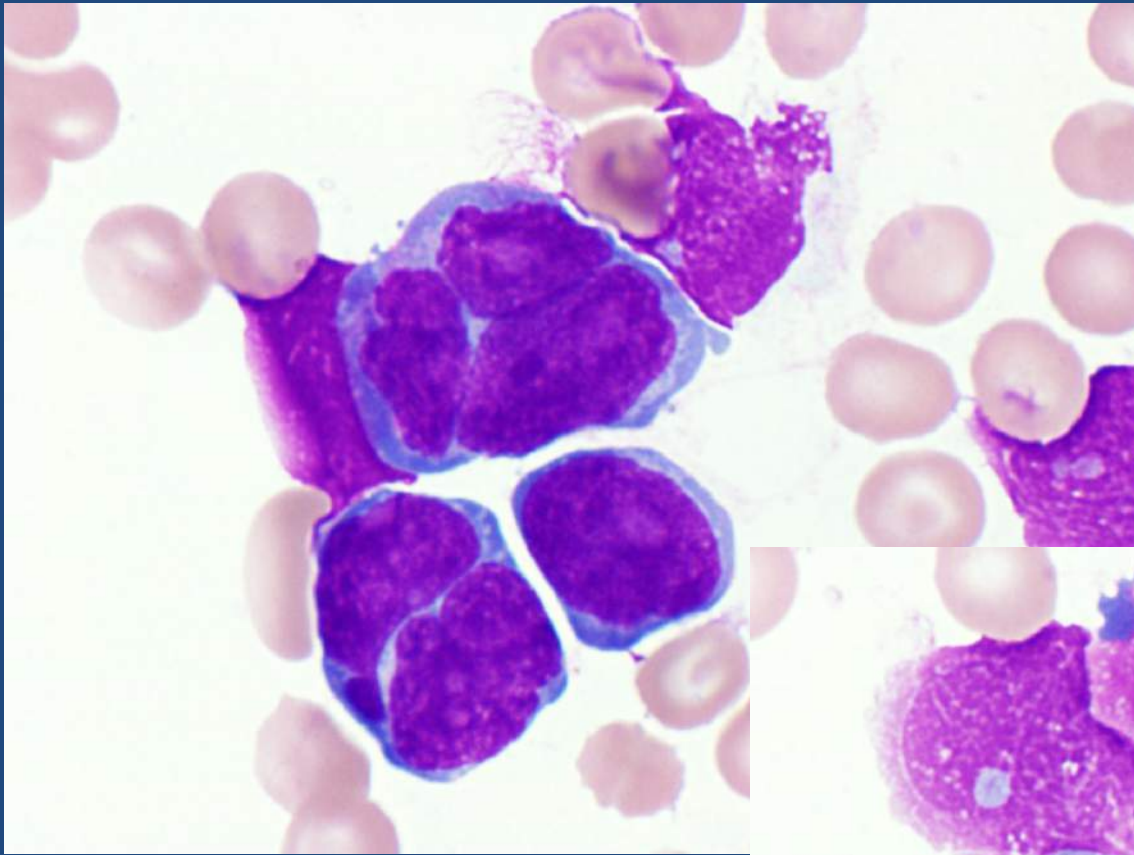
BM × 10



BM × 40



BM × 100



BM × 100