

平成30年7月24日（火）  
熊本県臨床検査技師会症例検討会

## 症例3

熊本赤十字病院 エスアールエル検査室  
宮本 真志

【年齢・性別】 79歳、女性

【主訴】 倦怠感。

【現病歴】 最近になり、庭仕事が急にきつくなった。口腔内（歯肉）出血があり、前医受診したところ、WBC134,920 (Blast90%)、Hb7.3、LDH577。急性白血病疑いで当院紹介受診となる。

【既往歴】 RA（関節リウマチ）、高血圧、高コレステロール血症。

【常用薬】 MTX、アムロジピン、ピタバスタチン、パテルテープ

【アレルギー】 なし

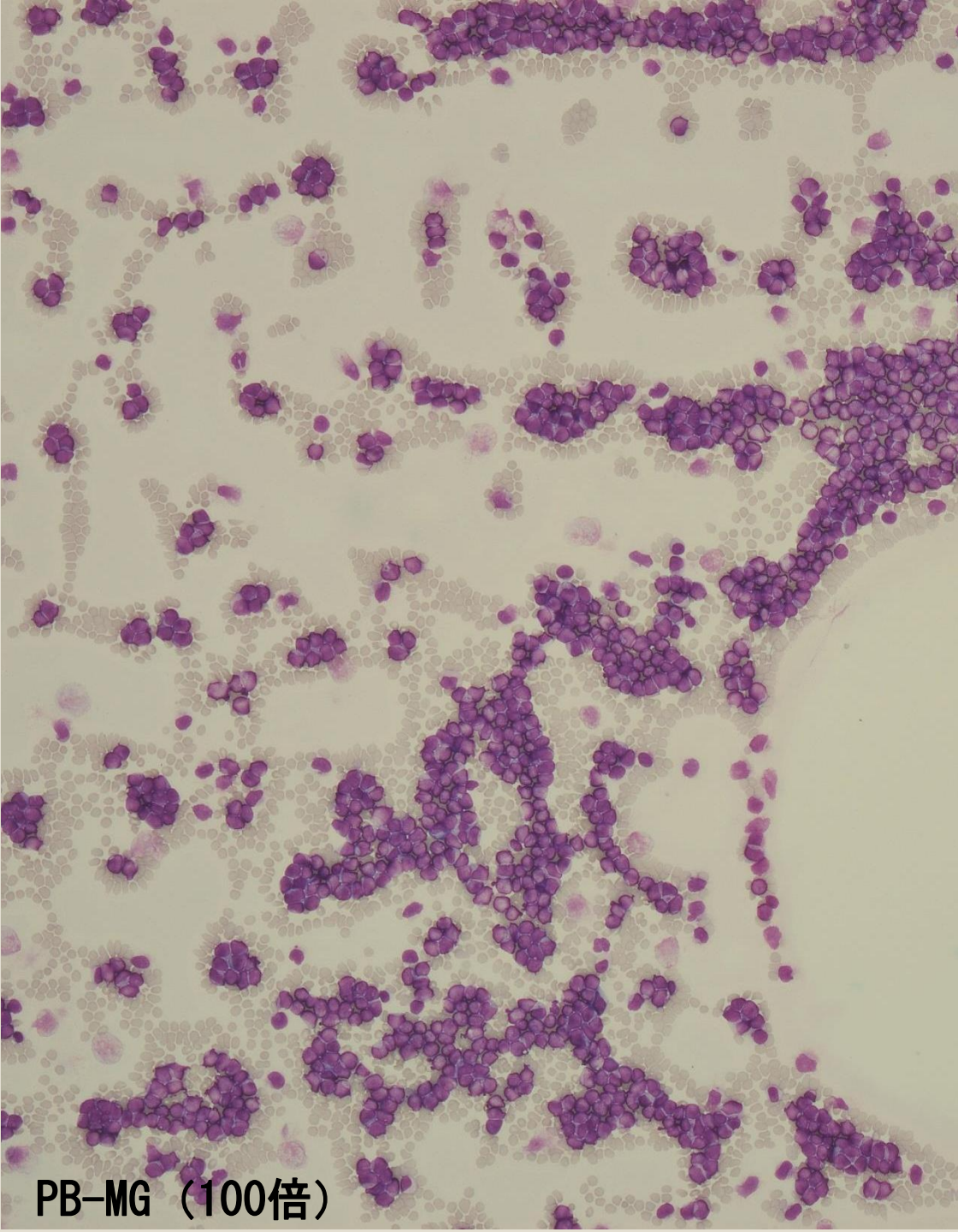
【その他】 なし

# 【生化学・その他検査】

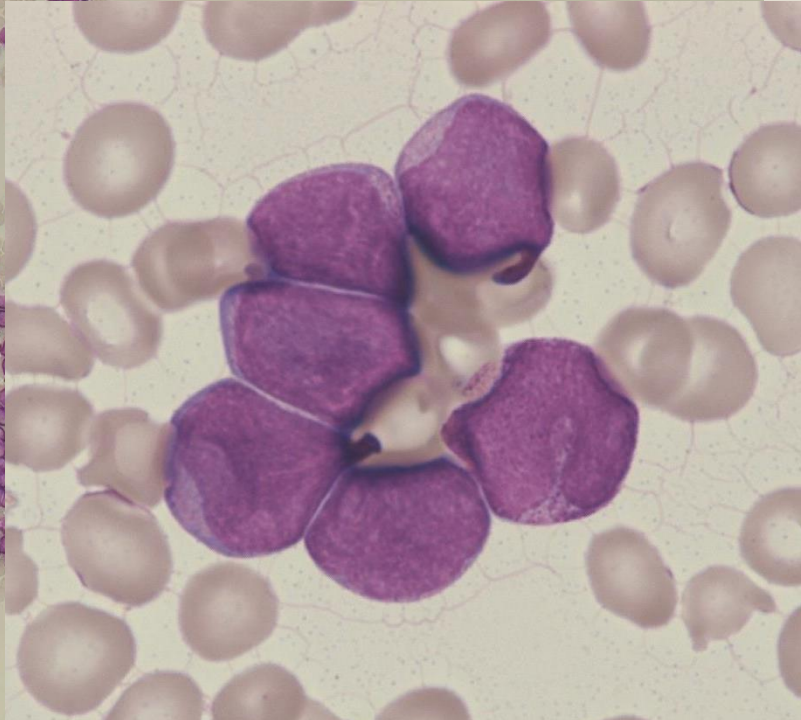
TP	6.4 g/dl	UA	7.0mg/dl
ALB	4.2 g/dl	Na	142mEq/dl
T-Bil	0.5 mg/dl	K	2.9mEq/dl
AST	36 IU/L	Cl	107mEq/dl
ALT	28 IU/L	Ca	8.9mg/dl
LDH	657 IU/L	CRP定量	1.46mg/dl
ALP	201 IU/L	GLU	88 mg/dl
$\gamma$ -GTP	30 IU/L	Fe	137 $\mu$ g/dl
CK	43 IU/L	UIBC	170 $\mu$ g/dl
BUN	11.8 mg/dl	HDL-C	22.3mg/dl
CRE	0.57 mg/dl	LDL-C	67mg/dl
TG	217mg/dl	HbA1c	7.2%

# 【血液・凝固検査】

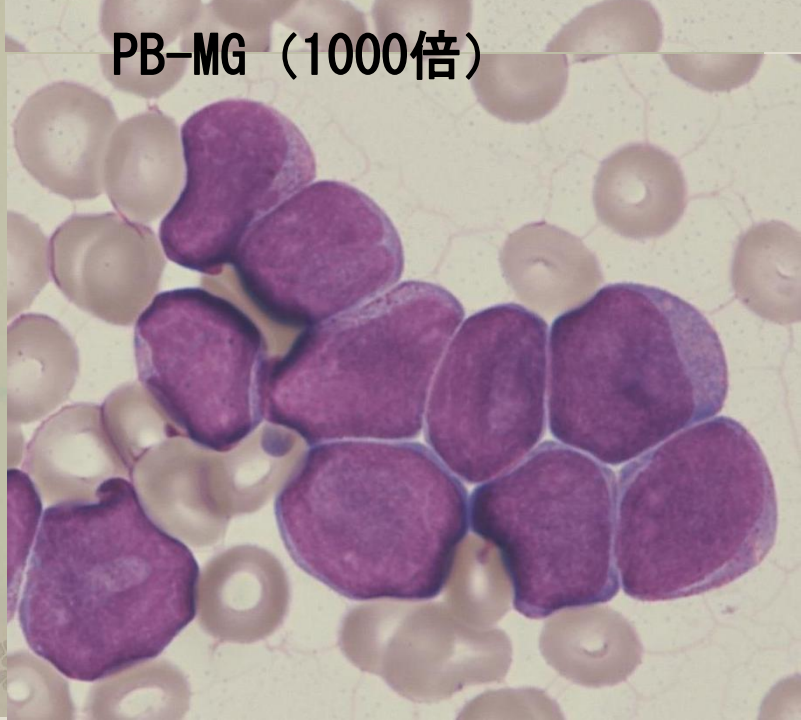
W B C	$171.84 \times 10^3 / \mu \text{ l}$	Stab	1.0%
R B C	$2.21 \times 10^6 / \mu \text{ l}$	Seg	0.5%
H b	7.2 g / d l	Eo	0.0%
H t	22.2%	Baso	0.0%
M C V	100.5 f l	Mono	0.5%
M C H	32.6 p g	Lympho	2.5%
M C H C	32.4%	芽球様細胞	94.5%
P L T	$1.4 \times 10^4 / \mu \text{ l}$	赤血球大小不同	(+)
R e t	4.90%	破碎赤血球	(+)
		PT (INR)	1.14
		APTT	24.9秒

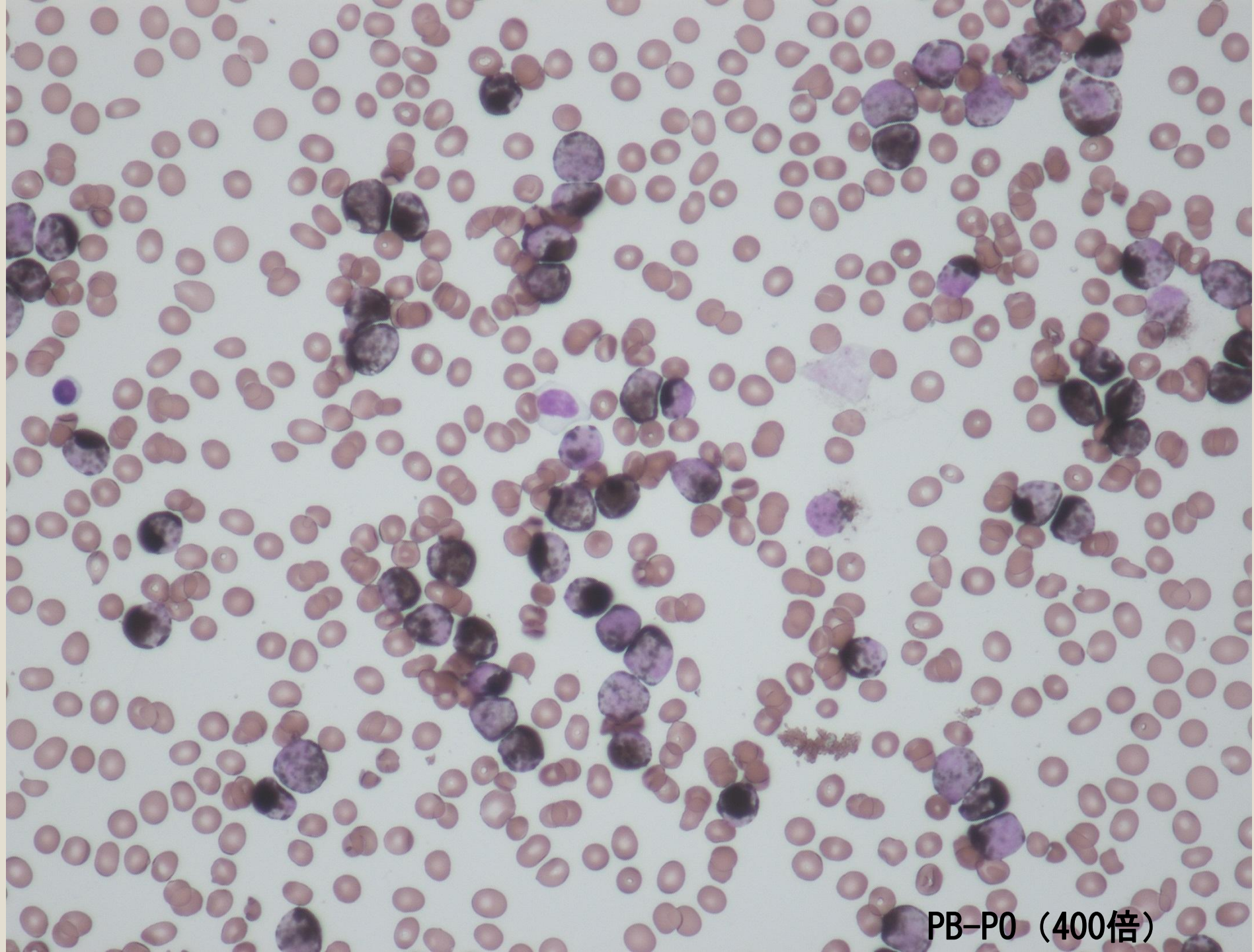


PB-MG (100倍)



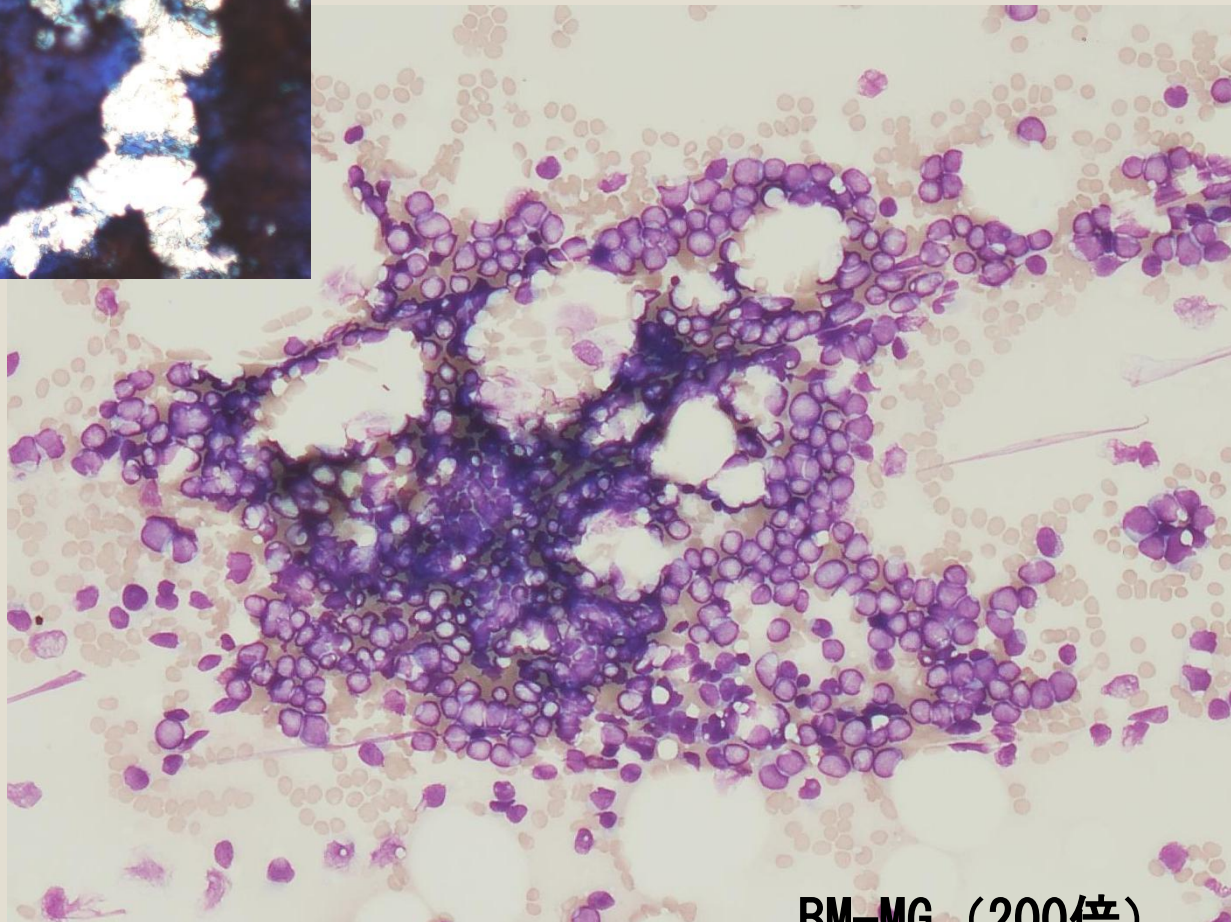
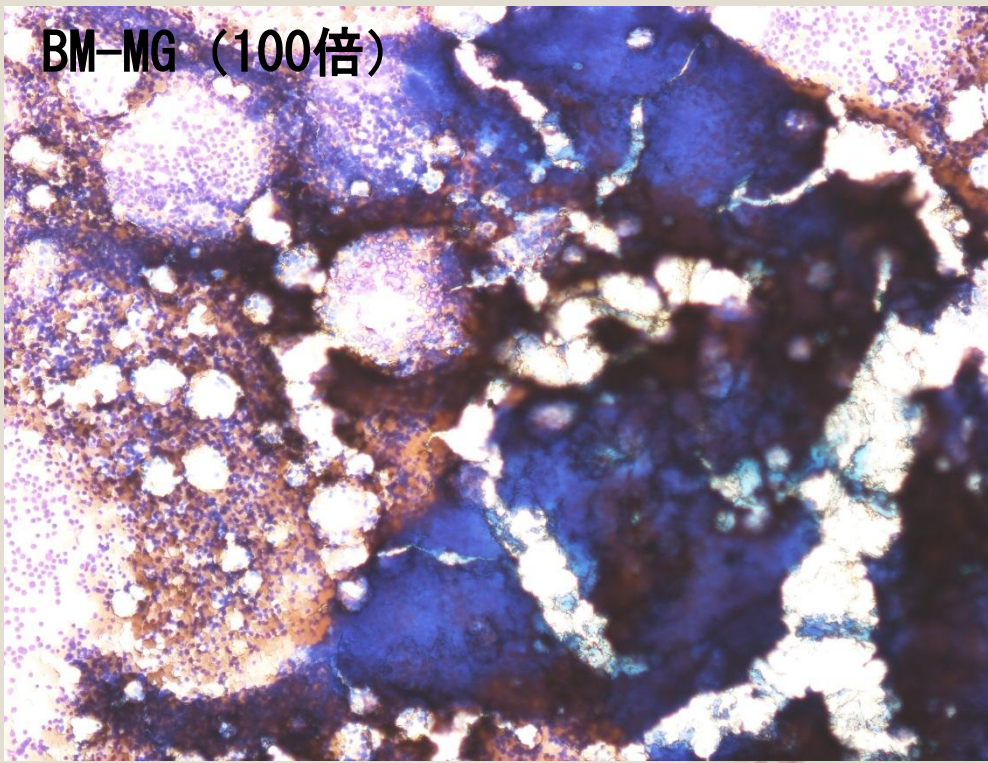
PB-MG (1000倍)



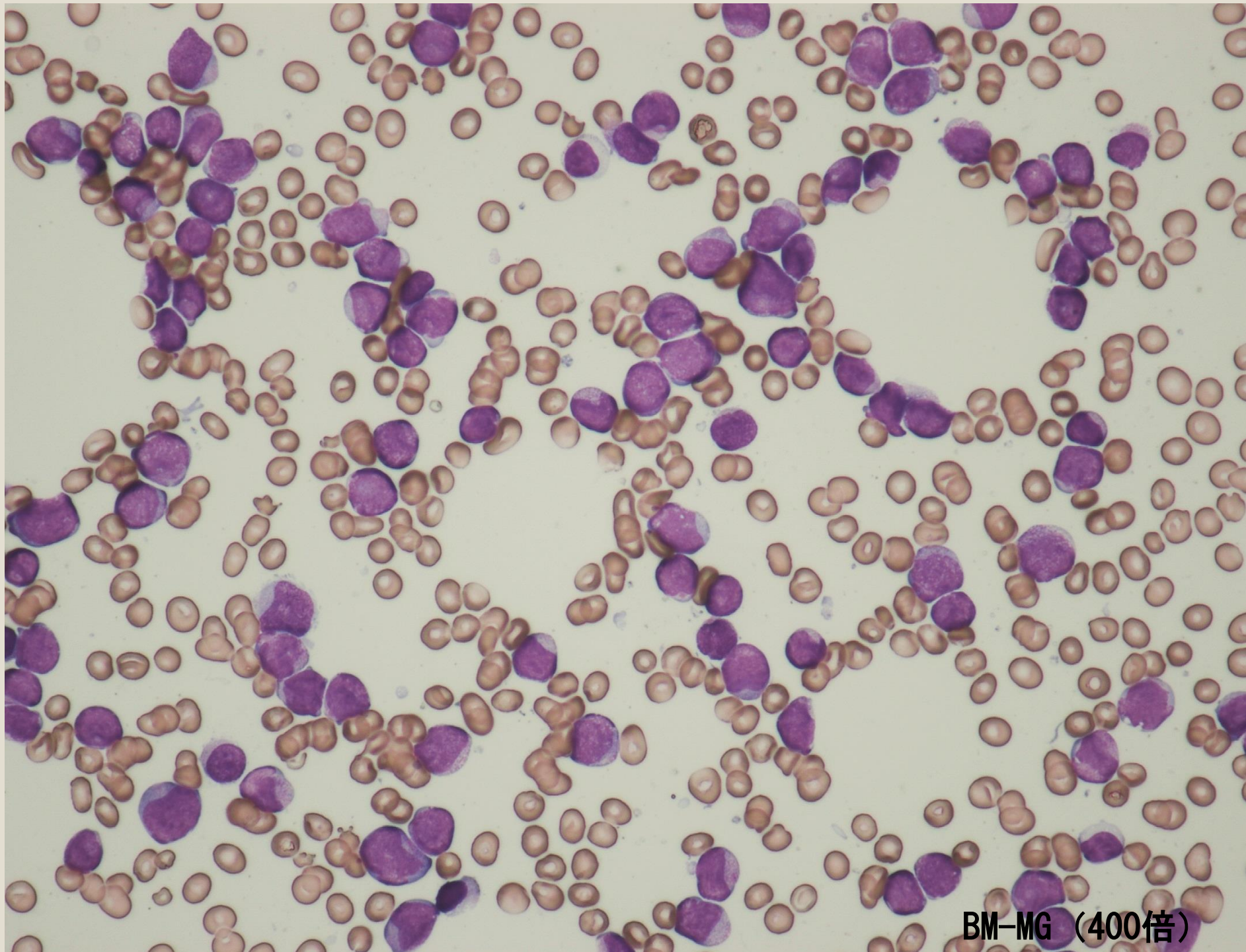


PB-P0 (400倍)

BM-MG (100倍)

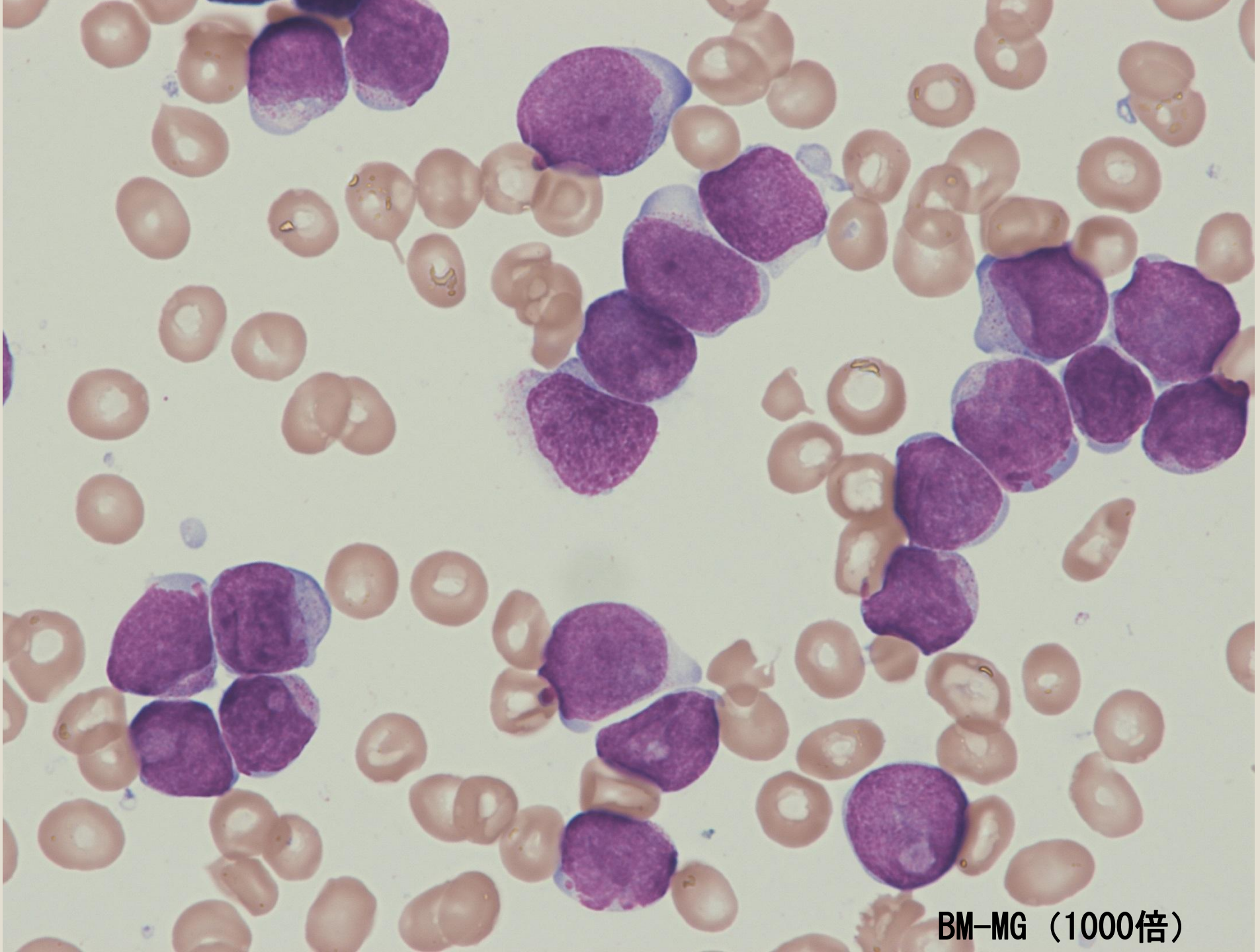


BM-MG (200倍)

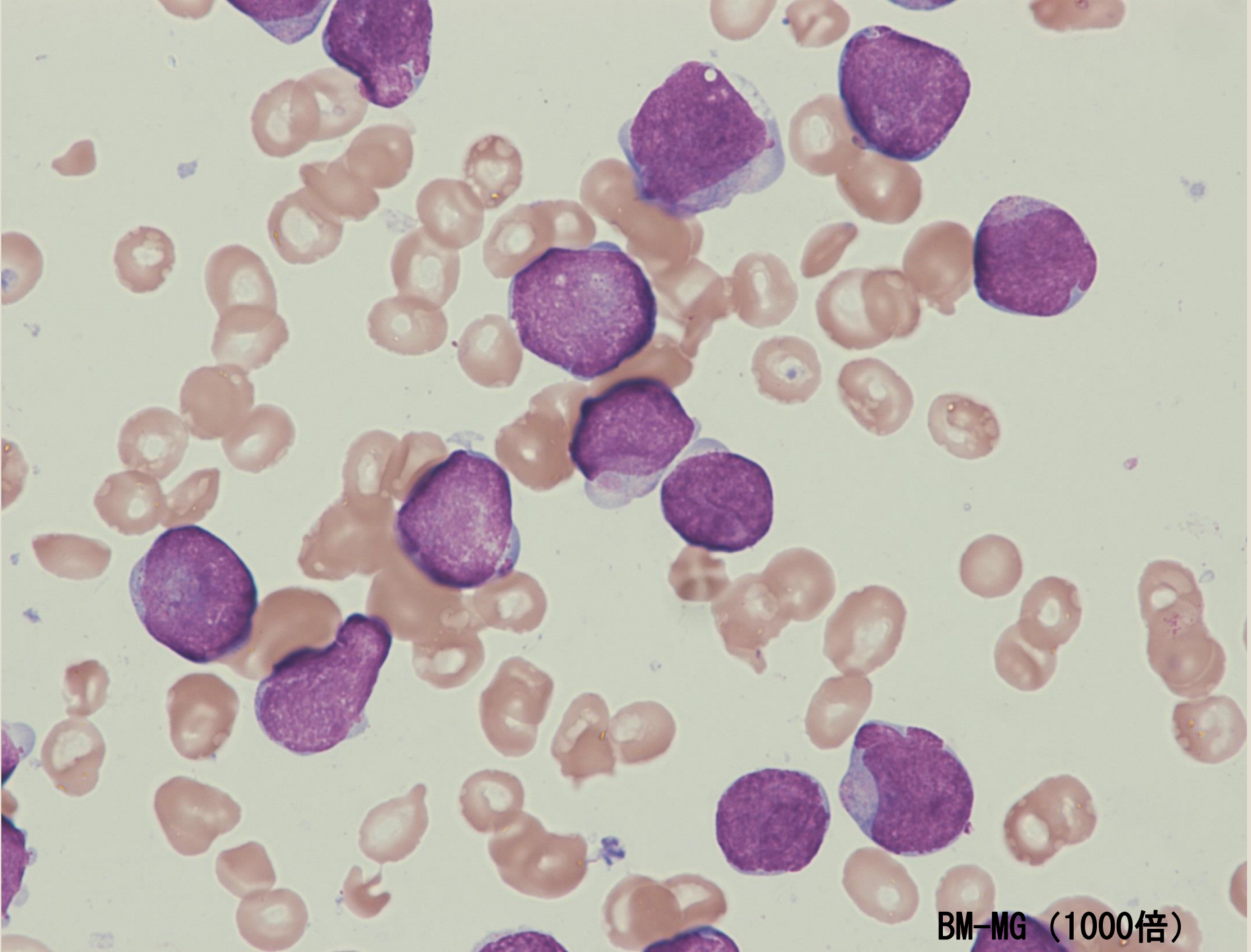


BM-MG (400倍)

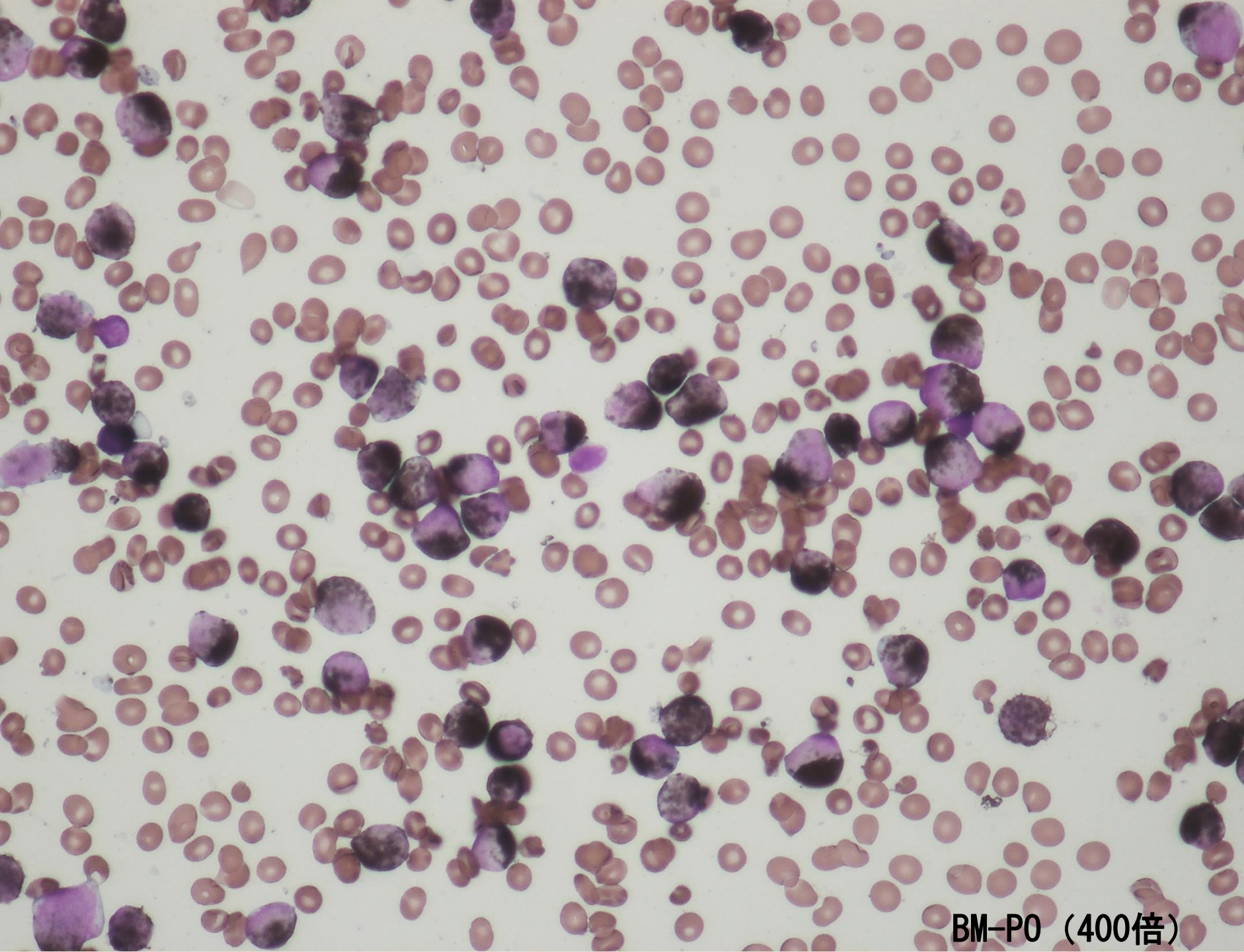




BM-MG (1000倍)



BM-MG (1000倍)



BM-P0 (400倍)